

ISHIKURO INDUSTRIAL Co.,Ltd.

積上げる信頼で暮らしをつなぐ

ISHIKURO



石黒産業株式会社

COMPANY PROFILE

COMPANY PROFILE

～ 会社案内 ～

1. Outline ～ 概要 ～
2. History ～ 沿革 ～
3. Organization ～ 組織 ～
4. Business ～ 業務 ～
5. Address ～ 事業所 ～
6. Group Company ～ 関連会社 ～

積上げる信頼で暮らしをつなぐ



石黒産業株式会社

www.ishikuro.jp

概要

outline

ご挨拶

当社は、戦後いつの時代も生活環境の担い手として、地域に密着した企業姿勢を貫き、常に新しいライフスタイルの提案を行ってきました。

21世紀を志向したゆとりある快適空間のご提案として、これまで培ってきた「信用・信頼・技術」をベースに高品質な生活環境の発信拠点として、新時代のニーズに積極的な対応を実施してまいります。

この会社案内を通じ、皆様のご期待にお応えすることをお約束申し上げますとともに、更なるご指導、ご鞭撻下さいますよう、お願い申し上げます。

代表取締役社長 前田 智嗣

会社概要

会社名称	石黒産業株式会社
創業	明治26年4月（石黒商店にて）
設立年月日	昭和25年4月25日
資本金	48,900,000円
代表者	代表取締役社長 前田 智嗣
役員	取締役副社長 竹平 伸一 専務取締役 江田 正幸 取締役 前田 恵子 取締役 竹平 稲子 取締役 前田 実穂子 取締役 出村 忠昭 取締役 山本 修平 監査役 前田 祐子 監査役 大野 孝人

主な事業内容

- 一般貨物自動車運送事業
- セメント、ブロック 各種タイル並びに壁材料の販売
- セメント加工品の製造販売
- 生コンクリートの製造販売
- 各種住宅機器の販売及び冷暖房 空調設備工事請負業
- 採石及び土石類の請負販売
- 各種煉瓦及び陶器販売
- 建築用資材の販売
- 一般土木建築請負事業
- ブロック積工事請負事業
- 損害保険代理業、自動車損害賠償保障法に基づく保険代理業
- 不動産の売買、仲介及び斡旋に関する業務
- 不動産の建築、管理及び賃貸に関する業務
- 各種鉱油類並びに液化ガスの販売
- 美術骨董品の売買業務
- クラシックカーの展示及び自動車博物館の経営
- クラシックカー・中古自動車の売買及び賃貸
- 金属加工製品の製造販売
- 喫茶及びレストランの経営
- 上記各号に附帯する一切の業務

取引銀行

- 株式会社 北陸銀行 石動支店
- 株式会社 富山銀行 石動支店
- 株式会社 北国銀行 石動支店
- 石動信用金庫 本店
- 株式会社 富山第一銀行 石動支店



ISHIKURO

沿革

history

明治 26 年 4 月

石黒兵太郎が富山県石動町（現、小矢部市）に商号「石黒商店」を設立し、赤レンガ製造、セメント陶管販売、木材業、土木建築請負事業を営む

大正 14 年 3 月

組織変更により、商号を「合名会社 石黒商店」として、初代 前田次三郎が業務を継続

昭和 5 年 7 月

社名を「石黒合名会社」へ変更する

昭和 12 年 3 月

石黒合名会社より、赤煉瓦部分を分身し、後谷に新工場を建設
「石黒工業株式会社（現 石黒煉瓦工業株式会社）」を設立

昭和 25 年 4 月

石黒合名会社よりセメント陶管販売部門を分身し、資本金 300 千円にて、「中越産業株式会社」を設立、初代社長に 2 代目 前田次三郎が就任

昭和 27 年 4 月

中越産業株式会社を社名変更し、「石黒産業株式会社」とする

昭和 35 年 6 月

ブロック課を開設し、建築ブロック製造販売、工事設計施工を営む

昭和 38 年 5 月

住宅設備機器課を設け、家庭用ボイラー冷暖房機器の卸販売を行う

昭和 39 年 6 月

ブロック芹川工場が JIS 表示許可工場に認定

昭和 42 年 4 月

空調機器課を設け、空調機器、自動機器の卸販売を行う

昭和 43 年 10 月

石油課を設け、石黒石油サービスステーションを新設

昭和 43 年 10 月

各製品の輸送関係の充実化を図るため、資本金 1,600 千円にて「有限会社 石黒運輸」を設立



創業者 石黒兵太郎 像



旧生コン工場



昭和 44 年 12 月

5 階建本社ビルを新築

昭和 45 年 6 月

生コン課を設け、生コンクリートの製造販売を行う

昭和 46 年 12 月

富山営業所を開設

昭和 46 年 12 月

石黒宇部生コン工場が JIS 表示認可工場に認定

昭和 48 年 4 月

植生石油サービスステーションを新設

昭和 48 年 5 月

企画開発部を設け、炉材、耐火材の販売を行う

昭和 48 年 9 月

企画開発部内で動産・不動産・宅地造成分譲を行い、「石黒拓建」を設ける

昭和 48 年 11 月

石黒ブロック子撫工場を新設

昭和 49 年 8 月

「石黒煉瓦工業株式会社」の赤煉瓦工場を植生地内へ移設

昭和 49 年 10 月

金沢営業所を開設

昭和 50 年 8 月

石黒プロパンを新設

昭和 52 年 2 月

代表取締役社長に、前田彰三（2 代目）が就任

昭和 53 年 10 月

日本で初めての自動車博物館として「日本自動車博物館」を開館

昭和 55 年 10 月

富山市中川原新町に富山営業所を移転

昭和 57 年 6 月

平桜石油サービスステーションを新設

昭和 58 年 4 月

石黒ブロック工場にてインターロッキングブロック製造、土木課が OLB インターロッキングを販売開始

昭和 58 年 6 月

土木課が基礎杭打工事、地盤改良工事、アルミサッシ販売を開始

メルヘンランドスケープ

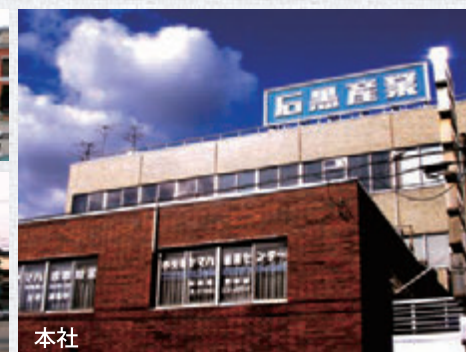
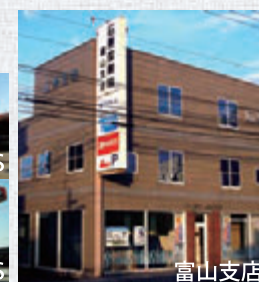


ISHIKURO

沿革

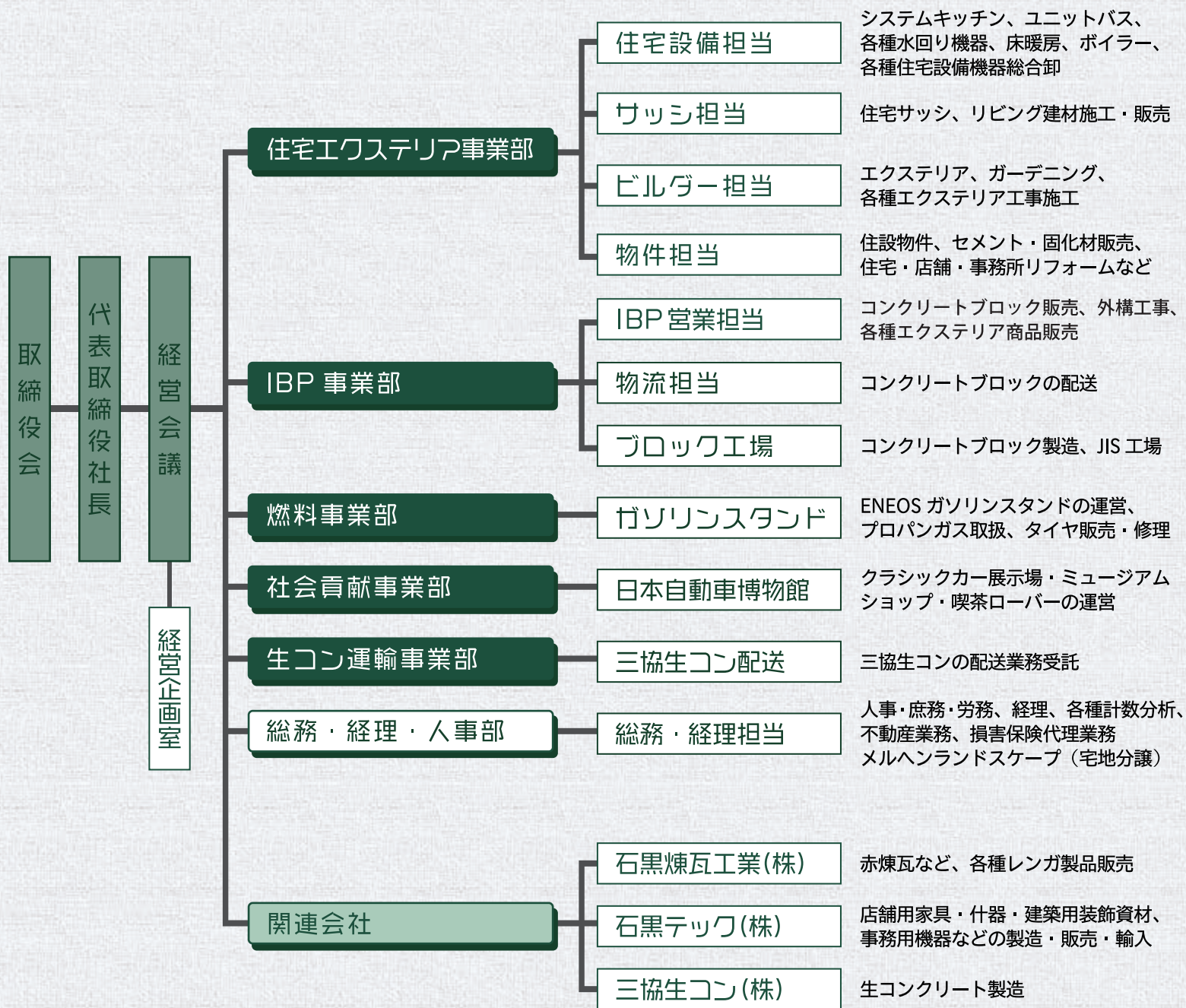
history

- **昭和 59 年 1 月**
小矢部営業所を芹川地内へ移転
- **昭和 59 年 4 月**
業務拡大の為、金沢営業所を金沢支店に改組
- **昭和 59 年 5 月**
本社増築工事完了
- **昭和 63 年 9 月**
ブロック工場内に OLB 専用工場新設
- **平成 2 年 8 月**
生コン工場マイコン制御 CRT 方式新プラント稼働
業務拡大の為、富山営業所を富山支店に改組
- **平成 2 年 9 月**
金沢市郊外、御経塚地内に 4 階建 石黒ビル完成
金沢支店移転、ショールーム“ザ・マッチ”新設
- **平成 3 年 1 月**
富山支店、3 階建 事務所、倉庫完成
ショールーム“ザ・タッチ”新設
- **平成 3 年 8 月**
小矢部市内に物流センター新設
- **平成 3 年 12 月**
物流センター内に、ショールーム“ザ・ニッチ”新設
- **平成 4 年 4 月**
ブロック工場 新工場増設、新鋭機導入稼働
- **平成 6 年 8 月**
小矢部営業所移転（小矢部市芹川 40-1）
ショールーム“ザ・ニッチ”併設
- **平成 7 年 6 月**
日本自動車博物館を小松市二ツ梨町に新築移転
- **平成 8 年 6 月**
「石黒拓建」を宅地分譲完了に伴い、解消
- **平成 9 年 11 月**
殖生石油サービスステーションをセルフ式に切换え、リニューアル
- **平成 12 年 10 月**
リブブロックの製造販売を開始
- **平成 13 年 12 月**
「石黒煉瓦工業株式会社」の赤煉瓦製造部門を廃止し、跡地を宅地造成
- **平成 15 年 7 月**
代表取締役社長に、前田智嗣（3 代目）が就任
- **平成 17 年 3 月**
「メルヘンランドスケープ」の宅地分譲開始
- **平成 17 年 10 月**
住設部高岡営業所を新設
- **平成 20 年 11 月**
生コン製造部門を分身し、「三協生コン株式会社」を設立
- **平成 23 年 3 月**
「有限会社 石黒運輸」を石黒産業株式会社へ吸収合併し、業務を継続
- **平成 24 年 2 月**
砕石、土石採取部門を分身し、「おやべ土石有限責任事業組合」を設立
- **平成 24 年 9 月**
福井営業所を福井市高木北 4 丁目に開設
- **平成 26 年 9 月**
新ブロック工場を小矢部市藤森 5001 番地に新設、生産・倉庫機能を移管
- **平成 28 年 2 月**
高岡営業所を小矢部支店（小矢部市芹川 40-1）へ移転統合
- **平成 28 年 7 月**
福井営業所を金沢支店（野々市市御経塚 4 丁目 95）へ移転統合
- **令和 2 年 11 月**
設立 70 周年記念誌「積上げる信頼で暮らしをつなぐ 石黒産業 70 年の軌跡」発行



組織

organization



業務

business

業務内容

石黒産業では、住生活にまつわる様々な事業を展開しています。

自社のブロック工場を保有し、様々な種類・特徴を持つブロック、レンガ、石材、舗装材、ライトなどを組み合わせ、表情豊かな空間を演出するエクステリア建材事業、システムキッチン、ユニットバス、床暖房、トイレ・水回り機器や、サッシなど、株式会社 LIXIL を中心に大手機器メーカーの総合卸しを行う住宅設備機器事業、ENEOS (JXTG エネルギー株式会社) の特約店として小矢部市内 3 店舗を展開するガソリンスタンド事業を中心とした事業運営を行っています。

また、石川県小松市にて、黎明期の車から戦後の車まで、二輪車・乗用車・トラックなど常時、約 500 台展示する日本では初めての自動車博物館を運営。

その他、旧石黒煉瓦工業跡地を利用し、宅地造成した場所を「メルヘンランドスケープ」として、宅地分譲として販売しています。

グループ会社である石黒テックでは、家具・什器・室内装飾品、建築用装飾資材、事務用機器・教育機器・電気音響機器の製造・販売及び輸入により、様々な商空間スペースを創造致します。



EXTERIOR
Housing Equipment
GAS STATION
Motorcar Museum of Japan
Marchen Landscape
Block & OLB Plant

ISHIKURO

事業所

address

本社・営業拠点

本社

〒932-0057 富山県小矢部市本町 3-16

TEL. 0766-67-1496 FAX. 0766-68-0661

小矢部支店

〒932-0033 富山県小矢部市芹川 40-1

TEL. 0766-68-1496 FAX. 0766-68-0609

金沢支店

〒921-8801 石川県野々市市御経塚 4-95

TEL. 076-249-1496 FAX. 076-240-2494

富山支店

〒939-8015 富山県富山市中川原 65-31

TEL. 076-423-1496 FAX. 076-421-6650

工場

石黒ブロック工場

〒932-0135 富山県小矢部市藤森 5001

TEL. 0766-69-7187 FAX. 0766-69-7188

ガソリンスタンド

セルフ増生給油所

〒932-0832 富山県小矢部市野端 108

TEL. 0766-67-0105 / 0766-67-6050 FAX. 0766-68-3299

芹川給油所

〒932-0033 富山県小矢部市芹川 27

TEL. 0766-67-2821 / 0766-68-0987 FAX. 0766-67-6563

小矢部インター給油所

〒932-0134 富山県小矢部市平桜 1293

TEL. 0766-69-8324 FAX. 0766-69-7088

展示場

日本自動車博物館

〒923-0345 石川県小松市二ツ梨町一貫山40

TEL. 0761-43-4343 FAX. 0761-43-4444

関連会社

group company

石黒煉瓦工業株式会社

■ 本社

〒932-0057 富山県小矢部市本町 3-16

TEL. 0766-67-1496 FAX. 0766-68-0661

■ 小矢部事業所

〒932-0135 富山県小矢部市藤森 5001

TEL. 0766-69-7180 FAX. 0766-69-7189

赤煉瓦、焼過レンガ、メルヘンレンガ耐火材、レンガインターロッキング、マリブライト販売

石黒テック株式会社

〒104-0032 東京都中央区八丁堀 3丁目25番10号 TEL. 03-5542-0631 FAX. 03-5542-0641
JR 八丁堀ビル8階

家具・什器・室内装飾品、建築用装飾資材、事務用機器・教育機器・電気音響機器の製造・販売及び輸入



三協生コン株式会社

〒932-0807 富山県小矢部市柳原 55

TEL. 0766-67-3886 FAX. 0766-67-2263

 @kurupaku
twitter.com/kurupaku

 @kurupaku4343
www.instagram.com/kurupaku4343/

<http://ameblo.jp/kurupaku-mmj/>

 <https://www.facebook.com/kurupaku>
<https://www.facebook.com/car.museum>

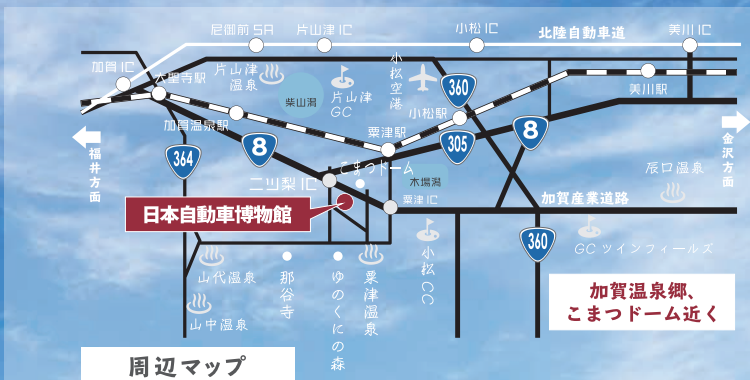
どこでも自動車博物館
docodemo museum

オンラインでつなくと、そこはいつでも、日本自動車博物館

QRコードよりアクセス！



**オンライン版
日本自動車博物館も
一部お試し頂けます**



周辺マップ

- 国道8号線小松バイパス沿い・二ツ梨IC下りる
- JR加賀温泉駅より周遊バス(CANBUS)が運行



特別企画展のご案内



ご利用案内

入館料 大人 1,200円 ※高校生以上
小人 600円 ※小・中学生
◎団体割引あり(15名以上)
◎シニア割引あり
◎小学生未満は無料

開館時間 午前9:00～午後5:00
※入館は午後4:30まで

休館日 水曜日(祝日の場合は開館)
※年末12月26日～31日は休館



乗りもの文化 石川県小松市

〒923-0345 石川県小松市二ツ梨町一貫山40番地 TEL. 0761-43-4343

日本最大級がここにある。

日本ではじめての自動車博物館 Since 1978

 **日本自動車博物館**
Motorcar Museum of Japan
www.motorcar-museum.jp

ISHIKURO

〒932-0057 富山県小矢部市本町3番16号 TEL. 0766-67-1496 FAX. 0766-68-0661

ISHIKURO INDUSTRIAL Co., Ltd.

www.ishikuro.jp

石黒産業株式会社



積上げる信頼で暮らしをつなぐ